

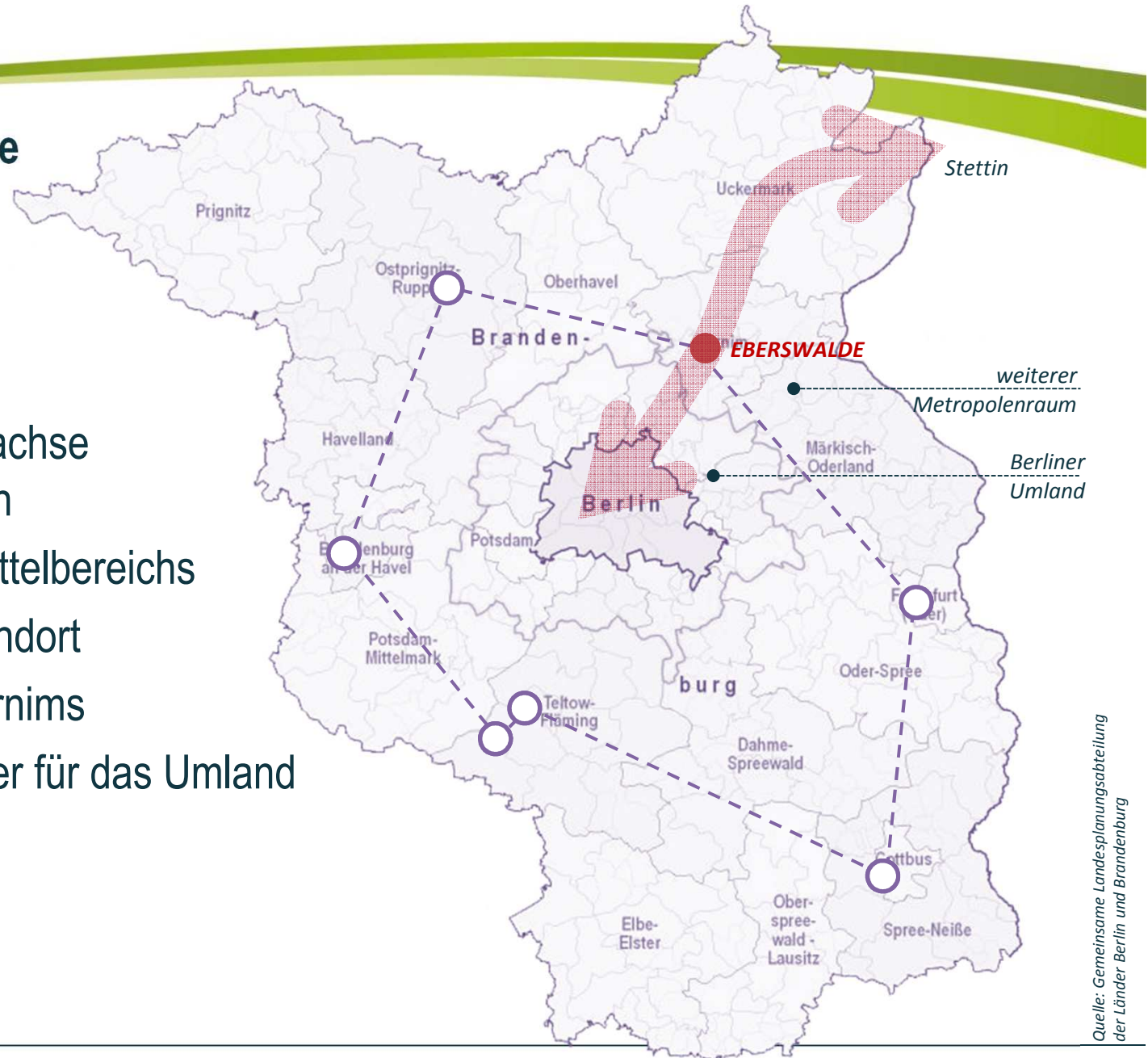
Natürlich Eberswalde!

**Stadt Eberswalde:
Landesförderausschuss zum Regionalbudget**

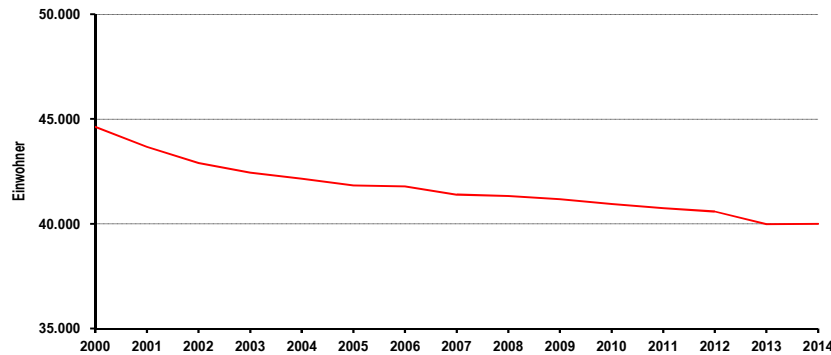
*Dr. Jan König
Potsdam, 09. November 2015*

RWK Eberswalde

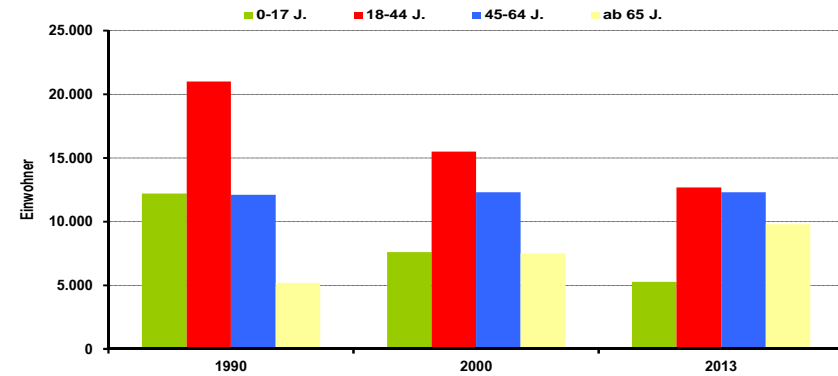
- Teil der Entwicklungsachse Berlin – Stettin
- Träger des Mittelbereichs
- Hochschulstandort
- Kreisstadt Barnims
- wichtiger Anker für das Umland



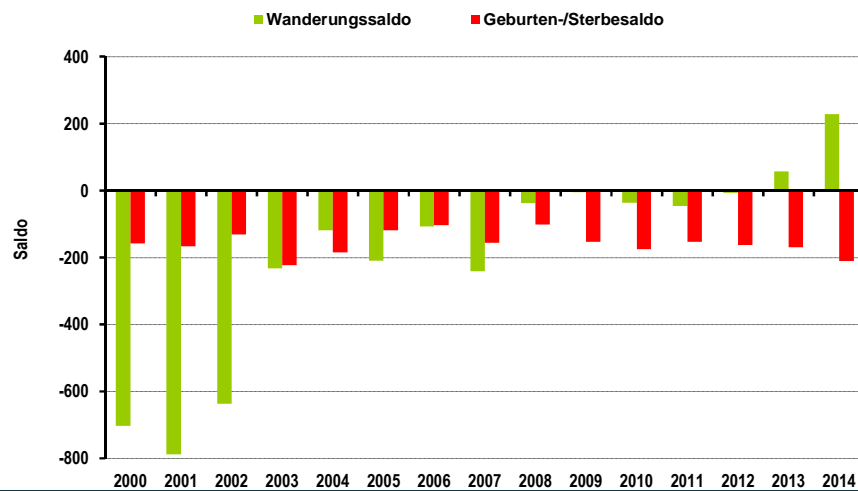
Bevölkerungsentwicklung



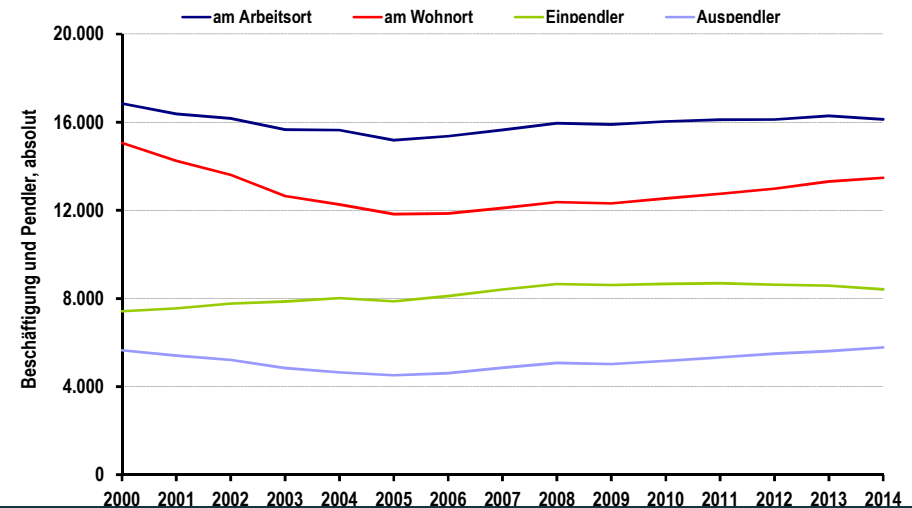
Altersstruktur



Bevölkerungs- und Wanderungssaldo



Beschäftigung und Pendler



Bezug Standortentwicklungskonzepte



Bezug Standortentwicklungskonzepte

WISSEK & INSEK



Siedlung- und Verkehrsinfrastruktur, Gewerbeflächenmanagement Stärkung der Wirtschaftsstruktur	Standortmarketing, Kommuni- kation und Kooperation, Bildungs- und Fachkräfteoffensive
Einwohner gewinnen, mehr Einwohner in die Stadt „ziehen“, Attraktivität stärken	für eine gute Wirtschaftsentwicklung sorgen und dem Fachkräftebedarf begegnen

Handlungsfelder Regionalbudget

Fachkräftesicherung



Innen- und Außenmarketing
für den Standort und die Region



Umsetzung Clusterstrategie



Fachkräftesicherung

Runder Tisch der Personalverantwortlichen

- Austausch zu Themen des HR
- Vermittlung best practise
- 2016 + 2017
- 2 moderierte Treffen/a

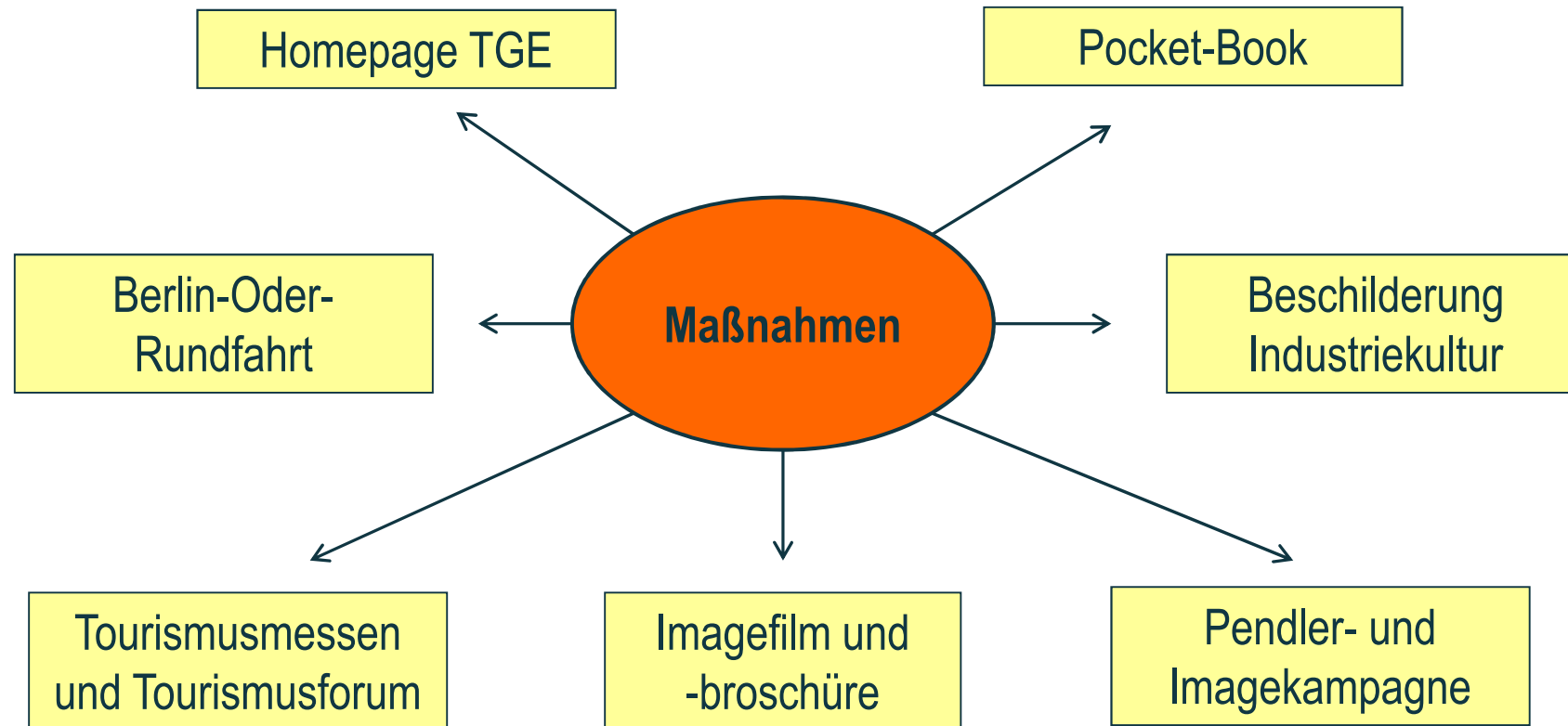
Organisation Ringpraktikum

- Projektmanagement
- Aquirierung Angebote
- Disposition
- Ideenfindung
Ausweitung
- ab 2016

Berufemarkt

- Öffentlichkeitsarbeit
- Infokampagne
- Firmengewinnung
- ab 2015

Innen- und Außenmarketing



Umsetzung Clusterstrategie

Wirtschafts- frühstück

- Austausch zu wirtschafts-politischen Themen
- Wissenstransfer
- ab 2015
- 1 Treffen/a

Unterneh- mertag

- PR
- Kampagne
- Vernetzung
- ab 2016

Kapazitäts- börse

- Aufbau Online-Plattform
- Erhöhung der Auslastung
- 2017

Clusternetz- werk

- Aufbau und Koordinierung
- Kooperationen und Projekte
- 2017

Vielen Dank!